



ESSELMANN

PRODUKTE 2024





# EDITORIAL

v. l. n. r.: Marcel Junghans (Leitung Technik) | Gerd Brüggemann (Leitung Produktion) | Simon Serra (Leitung Vertrieb) | Jens Heitmann (Geschäftsführer) | Tobias Norkowski (Geschäftsführer)

Liebe Leserinnen und Leser,

wenn es um innovative Lösungen im Bereich Verkaufsfahrzeuge geht, steht der Name Esselmann seit Jahren für Qualität, Zuverlässigkeit und Kundenzufriedenheit. Heute möchten wir Ihnen stolz unser neues Produktprogramm vorstellen, das speziell auf die Bedürfnisse unserer Kunden zugeschnitten ist.

Unser neues Produktprogramm bietet eine breite Palette von Verkaufsfahrzeugen, die auf die unterschiedlichsten Branchen und Anforderungen zugeschnitten sind. Von Branchenlösungen für Wochenmarktmobile und -anhänger mit individuellen Ausstattungsoptionen über Imbiss- und Grillmobile bis hin zu Standardanhängern für den günstigen und schnellen Einstieg in den mobilen Verkauf - Esselmann hat die Lösung für Ihren Geschäftserfolg.

Was unterscheidet Esselmann von anderen Anbietern? Unser Engagement für Qualität und Innovation. Jedes unserer Fahrzeuge wird mit höchster Präzision und Sorgfalt gefertigt, um den anspruchsvollen Anforderungen unserer Kunden gerecht zu werden. Unsere Produkte sind nicht nur robust und langlebig, sondern bieten auch modernste Technologie, um Ihre Effizienz zu steigern. Auch bieten wir einen umfangreichen After-Sales-Service: Ersatzteile, Reparaturen, umfangreiche Umbauten und Runderneuerungen.

Egal ob Neufahrzeug oder Runderneuerung. Wir legen großen Wert auf die individuellen Bedürfnisse unserer Kunden. Unser Team von erfahrenen Experten arbeitet eng mit Ihnen zusammen, um maßgeschneiderte Lösungen zu entwickeln, die Ihren Anforderungen gerecht werden. Wir hören Ihnen zu und setzen Ihre Vision in die Realität um.

Wir möchten Sie herzlich einladen, unser neues Produktprogramm kennenzulernen und gemeinsam mit uns die Zukunft der mobilen Verkaufslösungen zu gestalten. Lassen Sie uns zusammenarbeiten, um Ihre Geschäftsmöglichkeiten zu erweitern und Sie als Kunden zu begeistern.

Esselmann Verkaufsfahrzeuge – für den mobilen Verkauf. Wir freuen uns auf Ihren Anruf!

Mit freundlichen Grüßen,

Jens Heitmann  
Geschäftsführer

Simon Serra  
Verkaufsleiter

# INHALTSVERZEICHNIS

FISCHWAREN	4-5	
FLEISCH- UND WURSTWAREN	6-7	
KÄSE UND FEINKOST	8-9	
BROT UND BACKWAREN	10-11	
GRILLMOBILE HG35 / HG45 / HG55	12-14	
FOODTRUCKS UND IMBISS	15	
KÜHLUNG / GERIPPEBAU	16-17	
SOFORTLIEFERPROGRAMM / 10 GUTE GRÜNDE	18-19	
KÜHLANHÄNGER	20-21	
SERVICE	22-23	
KARELLO	24	





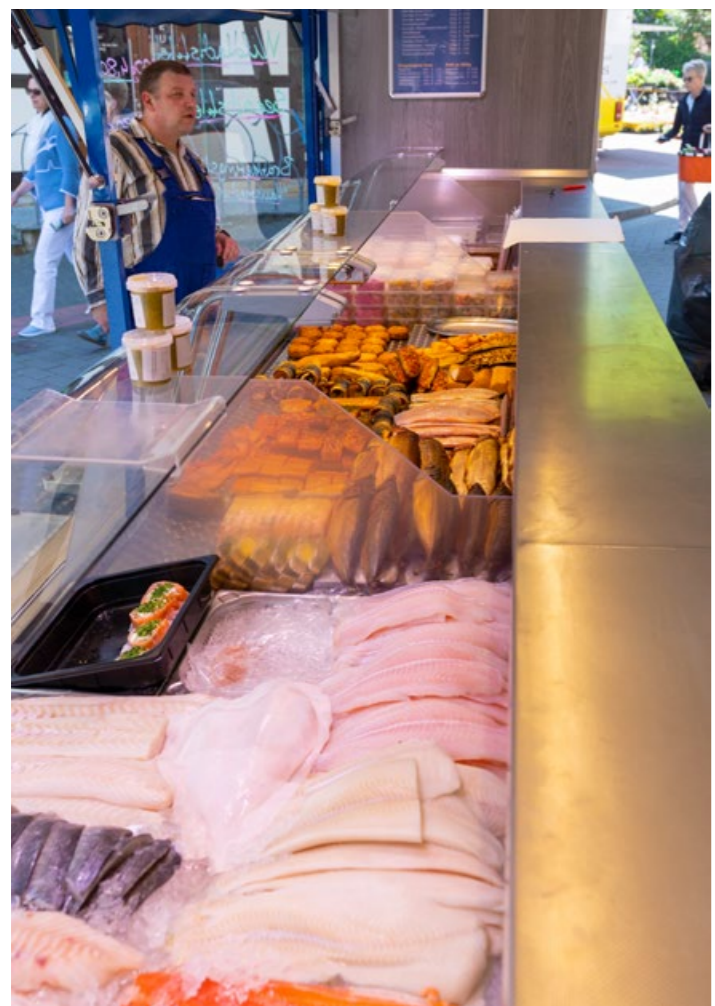
„Die Zusammenarbeit mit der Firma ESSELMANN ist seit Jahren erfolgreich und unkompliziert.“  
**Marco Ehlers**  
 Ehlers Seafood

Marco Ehlers  
 MARKE UND SORTIMENT  
 ZEITGEMÄSS IN SZENE GESETZT.

AUFBAULÄNGE 6,0 M  
 ZUL. GESAMTGEWICHT 6,9 T  
 SERIENMÄSSIG 2,3 M INNENHÖHE  
 2,4 M INNENBREITE



VERKAUFSWAGEN FÜR  
**FISCHPRODUKTE** 🐟



**ANFORDERUNGEN  
 UND UMSETZUNG**

- Kundenseitige Wahrnehmung von „Ehlers Seafood“ als eigenständige Marke über einen etablierten Gesamteindruck aus Farben und Gestaltung
- Eine produktspezifische Warenpräsentation (Frischfisch, Räucherfisch und Salate) durch jeweils abgestimmtes Lichtkonzept
- Optimale Kühlung der einzelnen Warensortimente mit Hilfe von separat steuerbaren Kühlbereichen
- Bei jedem Wetter optimales Arbeitsklima durch Raumkühlung und Infrarotheizungen



Verkaufstresen in extra tiefer Ausführung  
 Viel Platz für eine ansprechende Warenpräsentation



Bäro Leuchten  
 Ihre Ware immer im guten Licht

**AUCH ERHÄLTlich ALS:**

**VERKAUFS-  
 ANHÄNGER**

- Flächenbündige Glaswerbetafeln
- Schwenkbare Deichsel
- Senkrechter Thekenaufsatz

**Technische Daten:**  
 • Aufbauhöhe: 7.000 mm  
 • Zul. Gesamtgewicht: 3,5 t





Fleischerei Ramme  
MARKE UND SORTIMENT  
ZEITGEMÄSS IN SZENE GESETZT.

AUFBAULÄNGE 5,0 M  
ZUL. GESAMTGEWICHT 6,5 T  
SERIENMÄSSIG 2,3 M INNENHÖHE  
2,4 M INNENBREITE

„Dank kompetenter  
Beratung und Umsetzung  
haben wir jetzt einen  
perfekten Verkaufswagen.  
Wir sind sehr zufrieden.“  
**Familie Ramme**  
Fleischereifachbetrieb



## VERKAUFSWAGEN FÜR FLEISCHPRODUKTE 🍖



Perfekte Raumnutzung  
Viel Platz zum Arbeiten

### ANFORDERUNGEN UND UMSETZUNG

- Ausziehbare Fahrerhausverblendung mit Verkaufsklappe und Seitenblende
- Zeitgemäßer Verkaufstresen mit senkrechter Tresenverglasung
- Optimale Warenausleuchtung durch zusätzliche Beleuchtung unterhalb der Verkaufsklappen
- Attraktiver Arbeitsplatz durch Integration einer Raumkühlung mit optimaler Luftverteilung mittels Lochdecke
- Erweiterung der Warenpräsentation mittels integriertem Dry-Aging-Kühlschrank



**Integrierter Reifeschrank**  
Zusätzliche Umsätze im lukrativen Dry-Aged-Sortiment



**Schiebetresen**  
Viel Platz zum Arbeiten mit der passenden Beleuchtung für jede Warengruppe

### AUCH ERHÄLTlich ALS: VERKAUFSANHÄNGER

- Schiebetheke
- Senkrechter Thekenaufsatz
- Attraktives Innendesign

**Technische Daten:**  
• Aufbauhöhe: 5.000 mm  
• Zul. Gesamtgewicht: 3,5 t





AUFBAULÄNGE 7,0 M  
ZUL. GESAMTGEWICHT 6,9 T  
SERIENMÄSSIG 2,3 M INNENHÖHE  
2,4 M INNENBREITE

„Die Ergonomie,  
Funktionalität und  
ESSELMANN'S Verarbeitungsqualität haben unsere  
Vorstellungen übertroffen.“

**Dirk Eggers**  
(Friesische Feinkost)

Friesische Feinkost  
MARKE UND SORTIMENT  
ZEITGEMÄSS IN SZENE GESETZT.

## VERKAUFSWAGEN FÜR KÄSE UND FEINKOST 🧀



**Perfekte Raumnutzung**  
Viel Platz zum Arbeiten

### ANFORDERUNGEN UND UMSETZUNG

- Ergonomisches Arbeiten über verbreiterten Mittelgang
- Eine Maximierung der Kühlkapazität und der Sortimentspräsentation über ein gekühltes Rückbuffet in deckenhoher Ausführung
- Optimale Kühlung der einzelnen Warensortimente mit Hilfe von separat steuerbaren Kühlbereichen
- Fahrtkühlung um die geschlossenen Kühlketten zu garantieren
- Moderner, schwarzer, senkrechter Thekenaufsatz für eine optimale Wareneinsicht



**Fahrzeug-Layout**  
Oberflächen, Beschriftung, Lackierung nach Ihren Wünschen



**Verkaufstresen in extra tiefer Ausführung**  
Viel Platz für eine ansprechende Warenpräsentation

### AUCH ERHÄLTlich ALS: VERKAUFSANHÄNGER

- Wahlweise stille oder Umluftkühltheke
- Leistungsstarke 36° C Kühlmaschine
- Panoramaglastresen

**Technische Daten:**  
• Aufbaulänge: 4.500 mm  
• Zul. Gesamtgewicht: 3,5 t





Ihr Marktbacker Heitkönig  
DAS MOBILE BACKWARENGESCHÄFT  
NEU ERFUNDEN

AUFBAULÄNGE 5,5 M  
ZUL. GESAMTGEWICHT 6,9 T  
SERIENMÄSSIG 2,3 M INNENHÖHE  
2,4 M INNENBREITE



„Ich fühle mich bei  
ESSELMANN gut beraten.  
Man ist auf all meine  
Wünsche eingegangen.“  
**Klemens Heitkönig**  
Ihr Marktbacker

## VERKAUFSWAGEN FÜR BACKWAREN 🍞



**Geneigte Aluminium Brotregale**  
Leicht und pflegeleicht mit viel Platz

### ANFORDERUNGEN UND UMSETZUNG

- Sortimentserweiterung um ertragsstarke Angebote wie Kaffee und belegte Brötchen durch die Integration eines Gastromoduls
- Verweildauer durch einen integrierten Bistrotisch am Fahrzeug
- Optimale Präsentation eines breiten Sortiments über mehrstufige Brotregale und einen einladenden Bäckertresen
- Maximaler Watterschutz mittels extrabreitem Klappenvolant und einer Fahrerhausblende mit eigener Ausstellklappe
- Angebot von mehrmals täglich frisch gebackenen Brötchen über eine Teiglingkühlung und einen integrierten Ofen



**Bistroatmosphäre sorgt für mehr Umsatz**  
Fahrerhausblende mit Ausstellklappe und integriertem Stehtisch



**Bäckereitresen in zweistufiger Ausführung**  
Optimale Präsentation umfangreicher Sortimente

### AUCH ERHÄLTlich ALS:

#### VERKAUFSMOBIL

- Kühltheke für Brot- und Backwaren
- Brotregale
- LED-Beleuchtung

#### Technische Daten:

- Aufbauhöhe: 3.500mm
- Zul. Gesamtgewicht: 3,5t





GESAMTLÄNGE 6,28 M  
GESAMTBREITE 2,36 M  
HÖHE OHNE DACHTRANSPARENT 2,77 M  
ZULÄSSIGES GESAMTGEWICHT 3,5 T

## ROBUSTE LEICHTIGKEIT HÄHNCHENGRILLER HG35 🍗

### PRODUKTVORTEILE:

1. Der konsequente **Leichtbau** sorgt für bis zu 250 kg Zuladung
2. Das torsionssteife **ESSELMANN Tiefrahmenchassis** als solide Basis für einen dauerhaft stabilen Aufbau und ein exzellentes Fahrverhalten
3. Der **Sandwichaufbau** in der langlebigen **44 mm** Ausführung mit Alu-Einfassprofilen für eine optimale Isolierung und maximale Aufbaustabilität über die gesamte Nutzungsdauer
4. Die **umfangreichen Ausstattungsoptionen** für das Grillmobil, das Ihr Anforderungsprofil erfüllt

### EMPFEHLENSWERTE AUSSTATTUNGSOPTIONEN

- Die **Kälteanlage in Tropenausführung** sorgt für eine zuverlässige und leistungsfähige Funktion auch bei mehr als 40° C Außentemperatur
- Die **Fahrtkühlung** garantiert eine geschlossene Kühlkette
- Das **Rückfahrkamerasystem** plus die stabilen Ramppuffer am Heck sparen Geld und Nerven
- Die **Reglerheizung** und die **Gas-tankerwärmung** sorgen für einen störungsfreien Betrieb auch bei hohem Gasbedarf



GESAMTLÄNGE 6,46 M  
GESAMTBREITE 2,41 M  
HÖHE OHNE DACHTRANSPARENT 2,83 M  
ZULÄSSIGES GESAMTGEWICHT 5,5 T

## KOMPROMISSLOS GUT HÄHNCHENGRILLER HG45 🍗

### PRODUKTVORTEILE:

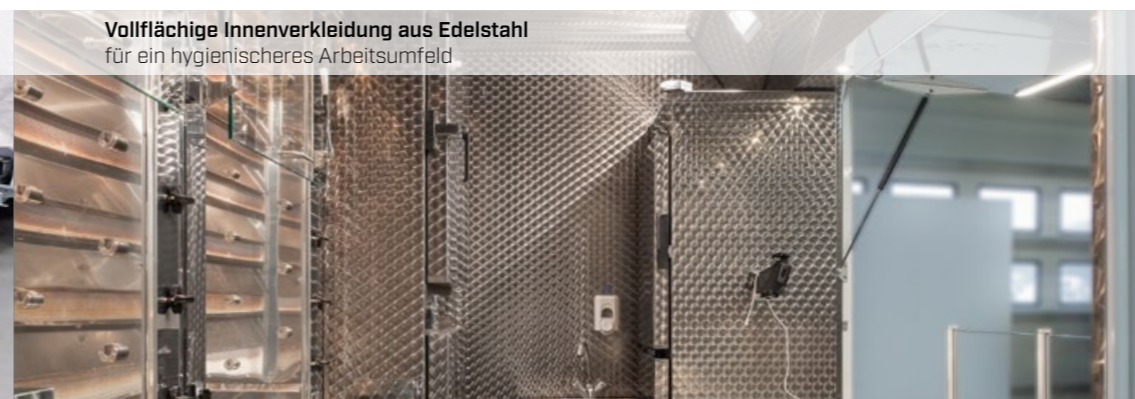
1. Bis zu **5.500 kg zul. Gesamtgewicht** erfordern keine Kompromisse bei der Ausstattung und dem Imbissortiment
2. Das **torsionssteife ESSELMANN Tandemachs-Tiefrahmenchassis** bietet mehr Zuladung und Stabilität als vergleichbare Chassis aus dem Wohnmobilbereich
3. Der **Sandwichaufbau** in der langlebigen **44 mm** Ausführung mit Alu-Einfassprofilen und optionaler Edelstahl-Innenverkleidung steht für schnelle Reinigung, mehr Hygiene und eine maximale Aufbaustabilität
4. Der **durchdachte Verkaufsraum** garantiert viel Platz und ergonomisch-effiziente Arbeitsabläufe

### EMPFEHLENSWERTE AUSSTATTUNGSOPTIONEN

- Die **Kälteanlage in Tropenausführung** sorgt für eine zuverlässige und leistungsfähige Funktion auch bei mehr als 40° C Außentemperatur
- Die **Fahrtkühlung** garantiert eine geschlossene Kühlkette
- Die **Edelstahl-Innenverkleidung** stellt die schnelle Reinigung bei maximaler Hygiene sicher
- Die **Seitenwerbeschilder** und die **Brüstungsblende** sorgen für einen sauberen Markenauftritt bei max. Wirkung



Das Essemann-Tiefrahmenchassis feuerverzinkt, verwindungssteif und langlebig



Vollflächige Innenverkleidung aus Edelstahl für ein hygienischeres Arbeitsumfeld





GESAMTLÄNGE 7,52 M  
GESAMTBREITE 2,41 M  
HÖHE OHNE DACHTRANSPARENT 2,83 M  
ZULÄSSIGES GESAMTGEWICHT 6,5 T

## ÜBERRAGEND LEISTUNGSFÄHIG HÄHNCHENGRILLER HG55 🍗

### PRODUKTVORTEILE:

1. Bis zu **6.500 kg zul. Gesamtgewicht** sind beim vollen Imbissortiment jeder großen Nachfrage gewachsen
2. Das torsionssteife **ESSELMANN Tandemachs-Tiefrahmenchassis** bietet mehr Zuladung und mehr Stabilität als Chassis aus dem Wohnmobilbereich
3. Der **Sandwichaufbau** in der langlebigen **44 mm** Ausführung mit Alu-Einfassprofilen und optionaler Edelstahl-Innenverkleidung steht für schnelle Reinigung und eine maximale Aufbaustabilität über die gesamte Nutzungsdauer
4. Der **großzügige Verkaufsraum** bietet Platz für drei Grills, eine Vielzahl an Geräten, den großen 2-Zonen-Kühlraum sowie einen Personalbereich

### EMPFEHLENSWERTE AUSSTATTUNGSOPTIONEN

- Die **Kälteanlage in Tropenausführung** sorgt für eine zuverlässige und leistungsfähige Funktion auch bei mehr als 40°C Außentemperatur
- Die **Fahrtkühlung** garantiert eine geschlossene Kühlkette
- Alle Geräte für ein **Imbiss-Vollsortiment** wie Bain Marie, Fritteusen, Rostbratgerät, Salatvitrine
- **Seiten und Dachwerbeschilder** Brüstungsblenden und **LED-Werbe-displays** für max. Markenwirkung bei Tag und Nacht



## FOODTRUCKS UND IMBISS VERKAUFSWAGEN 🍷

### STREETCHEF PRO

Zulässiges Gesamtgewicht 3,5 t  
Gerippebauweise /  
Führerschein Klasse B /  
Aufbaulänge 4,0 m

**Umfangreiche Ausstattungsoptionen:**  
z.B. beleuchtetes Dachschild /  
autarke Stromversorgung /  
Metalllackierung / angepasstes Layout für  
Ihr Food-Konzept wie z.B. Pasta, Texmex,  
Burger, Imbiss, Asian, Grill



### INDIVIDUELLER IMBISSANHÄNGER

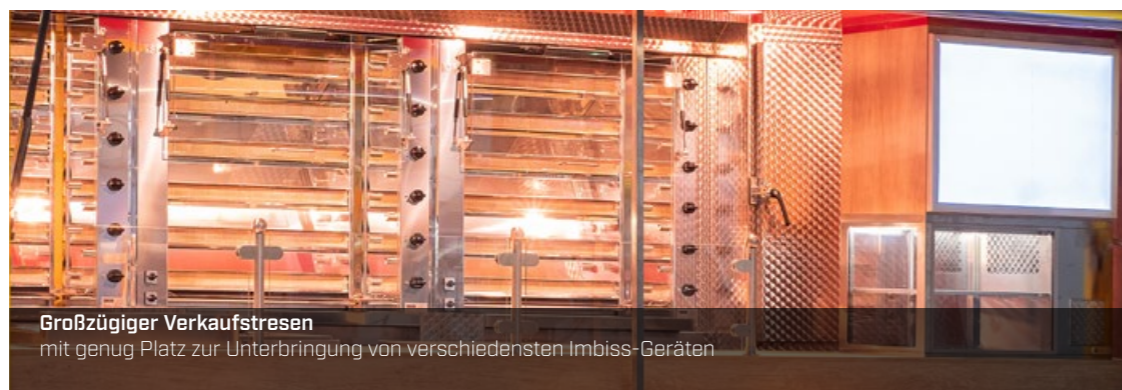
Für Groß-Events.  
Optimale Prozessabläufe und kurze  
Durchlaufzeiten für hohe Stundenfrequenz

Zulässiges Gesamtgewicht 3,5 t /  
Aufbaulänge 5,0 m / 2,3 m Innenhöhe /  
2,4 m Innenbreite / Klapptresensystem  
beidseitig / Dachschild umlaufend beleuchtet



### STANDARD IMBISSANHÄNGER

AUFBAULÄNGE 4,0 M /  
2,3 M INNENHÖHE / 2,3 M INNENBREITE /  
ALU-GERIPPE ODER SANDWICH AUFBAU



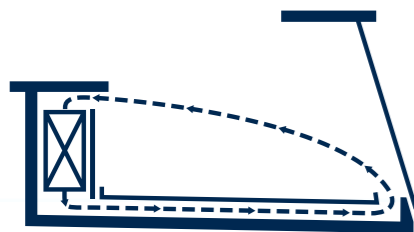
Großzügiger Verkaufstresen  
mit genug Platz zur Unterbringung von verschiedensten Imbiss-Geräten



## KERNKOMPETENZ KÜHLUNG

Bei dem sensiblen Thema Kühlung kombinieren wir bei ESSELMANN drei bewährte Varianten der Tresenkühlung zu dem leistungsfähigsten System am Markt.

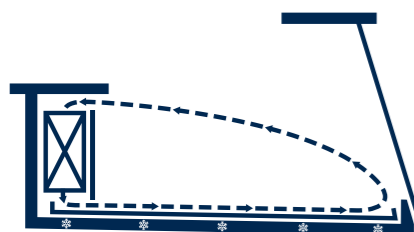
1. Stille Kühlung mit langsamer, passiver Luftzirkulation ohne Austrocknung der Ware
2. Kontaktkühlung für eine Steigerung der Kühlleistung
3. Umluft mit liegendem Verdampfer - Auslagentiefe 800 mm bei gleicher Theke



### KYRO

Die stille Kühlung mit passiver Luftzirkulation ohne Austrocknen der Ware

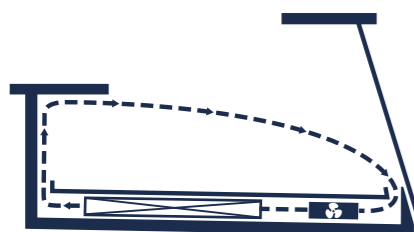
- Kühlaggregat für eine Temperaturleistung von +2°C bis +4°C bei einer Umgebungstemperatur von +36°C (60% rel. Luftfeuchte)
- Heißgasabtauung serienmäßig für eine schnelle Enteisung
- Auslage wahlweise 740 mm oder 800 mm tief
- Mehrzonenkühlung: Kühlstellen separat regulierbar
- Optional mit Unterbaukühlung erhältlich



### KYRO+ Kontaktkühlung

Die stille Kühlung mit passiver Luftzirkulation und gekühltem Tresenbett in Edelstahlausführung

- Kühlaggregat für eine Temperaturleistung von +2°C bis +4°C bei einer Umgebungstemperatur von +36°C (60% rel. Luftfeuchte)
- Tresenbrett in Edelstahlausführung für maximale Hygiene
- Kühlschlangen im Tresenbrett kühlen die Ware von unten
- Lagerung der Ware auf Eis möglich



### KYRO+ XL

Die leistungsstarke Umluftkühlung mit der maximalen Auslagefläche

- Kühlaggregat für eine Temperaturleistung von +2°C bis +4°C bei einer Umgebungstemperatur von +36°C (60% rel. Luftfeuchte)
- Umlufttheke mit Edelstahl-Thekenauslage
- Verdampfer liegt unterhalb des Einlegeblechs. Heißgasabtauung serienmäßig für eine schnelle Enteisung
- Präzise berechnete Kaltluft sorgt für optimale Kühlung auch bei direkter Sonnenstrahlung



## Das ESSELMANN-Aluminiumgerippe

Eine traditionell solide Bauweise mit Zukunft.

Aus Sicht von uns Fahrzeugbauingenieuren ist diese Bauweise ein Garant für Stabilität und Langlebigkeit bei geringem Gewicht.

### Stabilität

Die Basis für die Aufbaustruktur bildet das Gerippe aus miteinander verschweißten Aluminiumprofilen. Gerade im Bereich von hochbelasteten Stellen wie Knoten und Übergängen können wir hier gezielt die Wandstärken erhöhen oder Verstärkungen vorsehen. Im Fall von statisch-punktuellen aber auch dynamisch-schwingenden Belastungen weist diese Aufbaustruktur eine deutlich höhere Stabilität auf. Im Fall der verbreiteten, kostengünstigeren Sandwichbauweise neigt der Verbund zur Auflösung, wenn das schwächste Material seine Formstabilität aufgrund von kurzzeitiger, frequent-schwingender Überlastung nicht mehr gewährleisten kann. Beim Gerippebau erfolgt die Anbindung von Einbauten über Verstärkungen direkt an der Struktur, so bleibt auch nach Jahren alles an seinem Platz. Darüber hinaus gibt uns die Gerippebauweise große Freiheiten hinsichtlich der Größe und Lage von Karosserieöffnungen, ohne auf Steifigkeit und Stabilität zu verzichten. Hier bleibt „design follows function“ nicht nur eine Worthülse.

## WANDAUFBAU IN GERIPPEBAUWEISE

Aus Alu-Spezialprofil mit innenliegender Wandinstallation

## KERNKOMPETENZ GERIPPEBAU

### Fahrzeugleichtbau

Ein minimales Eigengewicht muss das Ziel einer jeden Fahrzeugkonstruktion sein. Dies erlaubt Spielräume bei Zuladung und minimiert zudem die laufenden Kosten dank eines geringeren Kraftstoffverbrauchs und weniger Verschleiß bei Teilen wie Bremsen und Kupplung. Darüber hinaus werden Getriebe, Motor und Antriebsstrang weniger belastet.

### Langlebigkeit

Auch bei täglicher Belastung über viele Jahre zeigt die Gerippebauweise keinerlei Ermüdungs- oder Alterungserscheinungen. Risiken wie teure oder gar nicht durchführbare Reparaturen aufgrund von Rissen oder Delamination von Verbundschichten sind quasi ausgeschlossen. Sie schützen sich vor dem Risiko eines wirtschaftlichen Totalschadens.

Sollte es dennoch mal zu Reparaturen oder Umbauten kommen, sind diese schnell und kostengünstig umsetzbar. Dies spart Geld und vermindert den Wertverlust Ihrer Investition nachhaltig.

### Eine Bauweise mit Zukunft

Die Evolution des Gerippebaus betrachten wir im Übrigen nicht als beendet. Neue Möglichkeiten bei der Herstellung und Verarbeitung von Strangpressprofilen bieten neue Gestaltungsoptionen; der Einsatz moderner Verbundmaterialien in Dach und Boden verbessert die Isolierung an den entscheidenden Stellen und verbindet Komfort mit Funktion.

Setzen Sie gemeinsam mit uns auf ein bewährtes Konzept, das konsequent weiterentwickelt wird.



## HYBRIDDECKE

Die isolierte Decke verhindert Kondensatbildung und verbessert so die Hygiene im Verkaufsraum.

## DAS ESSELMANN SOFORTLIEFERPROGRAMM

Sie benötigen kurzfristig  
ein Verkaufsfahrzeug?  
**AUCH ZUR MIETE!**



### KÜHLTHEKEN-MOBIL

- Mobil auf Basis Fiat Ducato mit ESSELMANN Tiefrahmen
- Sandwichtaufbau
- senkrechtes Tresenglas
- ESSELMANN Kombikühlung
- 3 Kühltischblenden für 5 "E2-Kisten"

#### Technische Daten:

- Aufbauhöhe: 4.500 mm
- Zul. Gesamtgewicht: 3,5 t

### IMBISS-ANHÄNGER

- Drei Verkaufsseiten
- Doppelfritteuse
- Bräter
- Bain Marie
- Gasschrank für 4x 11 kg
- Kühltisch

#### Technische Daten:

- Aufbauhöhe: 4.000 mm
- Zul. Gesamtgewicht: 1,9 t



### KÜHLTHEKEN-ANHÄNGER

- Sandwichtaufbau
- Panoramaglastresen
- 2 Kühltischblenden für 4 "E2-Kisten"

#### Technische Daten:

- Aufbauhöhe: 4.500 mm
- Zul. Gesamtgewicht: 2,5 t



## 10 GUTE GRÜNDE FÜR EINEN ESSELMANN VERKAUFSFAHRZEUG

#### 1. INDIVIDUALITÄT

**Kein mobiles Geschäft ist wie das Andere**

Individualität ist unsere Stärke, unsere Leidenschaft. Wir planen, produzieren und leben maßgefertigte Verkaufsfahrzeuge ganz konsequent. Die Idee unserer Kunden ist unsere Aufgabe, die individuelle Lösung unser Ziel.

#### 2. WERTHALTIGKEIT

**Wir bieten das beste Preis-Leistungs-Verhältnis am Markt.**

Nicht der günstigste Preis, sondern das Zusammenspiel von gewissenhafter Verarbeitung, hochwertigen Materialien und Zukaufteilen ergibt ein Produkt, das die härtesten Anforderungen tagtäglich erfüllt. Für Sie hat das weniger Reparaturen, geringere Ausfallzeiten, höhere Zufriedenheit und einen geringeren Wertverlust zur Folge.

#### 3. BAUWEISE

**Aluminiumgerippe**

Die von uns favorisierte Gerippebauweise bildet das Fundament für einen leichten, aber grundsoliden und verwindungsfesten Aufbau. Sie bietet unseren Kunden großen Gestaltungsspielraum (bspw. bei individuellen Befestigungspunkten im Innenraum oder der Lage und Größe von Karosserieöffnungen). Die langlebige und stabile Gerippebauweise minimiert die Risiken des Alltags nachhaltig, da Umbauten und Reparaturen sich schnell, einfach und kostengünstig durchführen lassen.

#### 4. ERGONOMIE

**Innovative Raumkonzepte**

Die Realisierung von anspruchsvollen Raumkonzepten und bestmöglicher Ergonomie in Ihrem Verkaufsfahrzeug ist unsere Stärke. Schiebetresen, Ecktresen und anspruchsvolle Erkerlösungen sorgen dafür, dass sich die Raumnutzung an Ihren Anforderungen orientiert. So schaffen wir trotz begrenzter Ressourcen bei Raum und Gewicht bestmögliche Arbeitsabläufe und optimale Warenpräsentation.

#### 5. PARTNERSCHAFT

Rundum-Service durch Ihren persönlichen Kundenbetreuer. Bei ESSELMANN haben Sie immer einen Ansprechpartner. Ob Vertrieb oder Technik, Ersatzteile, Leihfahrzeuge oder Reparaturen. Sie müssen kein Großkunde sein, damit wir für Sie da sind und mit Rat und Tat an Ihrer Seite stehen. Wir begleiten Sie als Partner von der Konzeption Ihres Verkaufsfahrzeuges über die Fertigung und Auslieferung, bei der Wartung, Reparatur sowie am Ende der Nutzungsdauer.

#### 6. SICHERHEIT

**Sicherheit für Ihre Investition**

Seit mehr als 70 Jahren ist ESSELMANN ein inhabergeführtes und eigenfinanziertes Familienunternehmen. Um Ihnen das beste Preis-Leistungs-Verhältnis am Markt bieten zu können, minimieren wir Verschwendung in unseren Abläufen konsequent, kalkulieren fair und machen bei der Qualität keine Kompromisse. So können Sie auch in vielen Jahren mit einer gesicherten Ersatzteilversorgung und umfassendem Service dank Hersteller-knowhow rechnen.

#### 7. MADE IN GERMANY

Unsere Verkaufsfahrzeuge werden ausschließlich in Deutschland hergestellt. Unsere langjährigen Mitarbeiter fertigen mit Erfahrung und Leidenschaft Verkaufsfahrzeuge in unserem Betrieb in Lengenbostel, auf die sie mit Recht stolz sind.

#### 8. SPEZIALISTEN

Vertrauen Sie dem Spezialisten. ESSELMANN fertigt seit Jahrzehnten ausschließlich hochwertige Verkaufsfahrzeuge. Basierend auf einem hohen Eigenfertigungsanteil haben sich lange Partnerschaften mit spezialisierten Partnern im Bereich Licht, Kühlung und Möbelbau gefestigt.

#### 9. GRUPPENKOMPETENZ

Über das Mutterunternehmen haben wir Zugriff auf einzigartiges Knowhow aus dem Bereich Getränke- und Kühlfahrzeugbau sowie im Bereich Blech- und Produktionstechnik. So können wir von Innovationen aus anderen Märkten profitieren und am ESSELMANN Standort Hamm in Westfalen Service- und Reparaturleistungen orts- und zeitnah durchführen.

#### 10. ZUFRIEDENHEIT

Mehr als 90 % unserer Kunden schenken uns auch nach vielen gemeinsamen Jahren immer wieder Ihr Vertrauen. Werden auch Sie ein zufriedener ESSELMANN Kunde, der sich auf seinen Verkaufsfahrzeughersteller und Partner verlassen kann.



# FT-REIHE

Ein Kühlanhänger mit hohem Anspruch an Qualität und einem attraktiven Preis-Leistungsverhältnis, das sind unsere Anforderungen an die neue Kühlanhänger-Serie von ESSELMANN. Die FT-Baureihe überzeugt durch gute Verarbeitung von hochwertigen Bauteilen. Ein feuerverzinktes Chassis, die AL-KO Zugvorrichtung sowie das bündige Edelstahlheckportal sorgen für ein robustes Anhänger-Fundament. Dank **FePur** Isotherm-Aufbau und der ESSELMANN **SPLITCHILL** Kühlung ist die FT-Baureihe optimal isoliert und auch bei hohen Temperaturen gut gekühlt. Natürlich lässt sich auch die FT-Baureihe durch ein großes Angebot an optionalen Ausstattungen Ihren individuellen Ansprüchen anpassen.



1 **FePur** Isotherm Aufbau für besonders hohe Isolation

2 **ESSELMANN SPLITCHILL** wartungsarme und leistungsstarke Kühlanlage

3 **Edelstahlheckportal** stabil und rücksprungsfrei

4 **AL-KO** Zugvorrichtung robust und für den Dauereinsatz

## FT1

## FT2

## FT4

## FT5

## FT6

Außenmaße [LxBxH]	3.200x1.800x2.000 mm	3.900x1.800x2.500 mm	4.950x2.450x2.610 mm	5.250x2.450x2.610 mm	5.800x2.450x2.610 mm
Aufbau Innen [LxBxH]	2.000x1.000x1.440 mm	2.620x1.270x1.940 mm	3.100x1.820x1.940 mm	3.400x1.820x1.940 mm	4.100x1.820x1.940 mm
Leergewicht	400 kg*	630 kg*	1.000 kg*	1.100 kg*	1.200 kg*
zul. Gesamtgewicht	750 kg	1.500 kg	2.700 kg	2.700 kg	3.500 kg
Nutzlast im Transport	350 kg	870 kg	1.700 kg	1.600 kg	2.400 kg
Nutzlast im Betrieb	1.000 kg**	4.000 kg**	6.000 kg**	6.000 kg**	6.000 kg**

\* je nach Ausstattung kann sich das Leergewicht erhöhen \*\* nur in Verbindung mit 4-fach Spindelabstützung

## DIE NEUE PREIS-LEISTUNGS-REFERENZ



FT1



FT2



FT4



FT5



FT6

### SONDERAUSSTATTUNGEN



**LED-Fahrzeugbeleuchtung**  
mehr Sicherheit durch die helle und langlebige LED-Beleuchtung



**Rammschutz aus Edelstahlblech**  
für Umriss-, Begrenzungs- und Rückleuchten

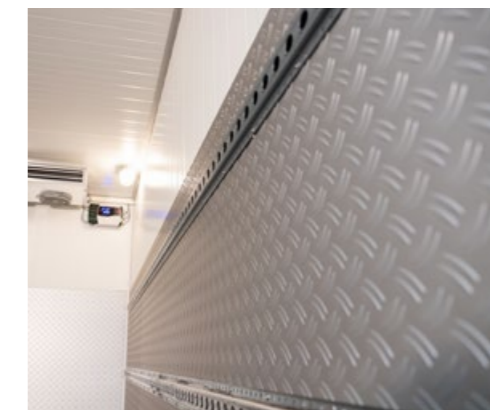
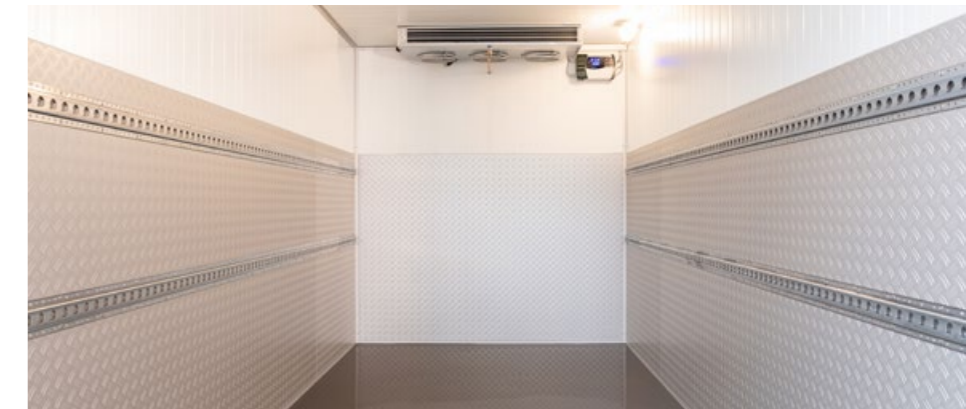
**Kunststoffboden** frei von Stößen, wasserfest und rutschhemmend mit **Rammschutz aus eloxiertem Alu-Riffelblech** an Kofferinnenwänden und Hecktür(en)



**Vorbereitung für Ladungssicherung**  
mit beidseitig 2 Reihen Lochschienen, Transporthalterung für Sperrstangen unter der Innendecke



**Sperrstange für Ladungssicherung**





## Handarbeit MIT LIEBE ZUM DETAIL

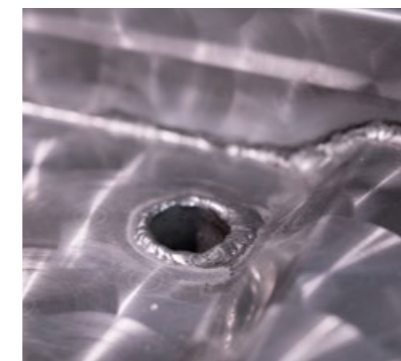


### Aluminium Sockelleiste Möbel - trocken und geschützt

Die Möbel der ESSELMANN Verkaufsfahrzeuge stehen standardmäßig auf einer Aluminium Sockelleiste. Dadurch sind Ihre Möbel ideal vor Nässe geschützt und einfach zu reinigen.

### Edelstahlverarbeitung Hochwertige Handarbeit

Für mehr Sauberkeit und bessere Gesamthygiene versehen wir unsere Kühlwannen optional mit eingeschweißtem Ablauf.



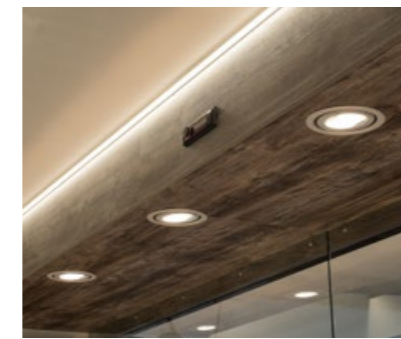
Wir haben die richtige Heizung für Ihre Ansprüche.

### Heizungen

Damit Sie und Ihre Mitarbeiter es in den kalten Monaten angenehm warm haben, bietet ESSELMANN diverse Heizmöglichkeiten an. Diese reichen von der Kantenheizung an den Tresenarbeitsflächen für warme Hände über Fußbodenheizung gegen kalte Füße bis zum Heizstrahler an der Decke.

### Immer im richtigen Licht

Zur optimalen Präsentation Ihrer Waren verwenden wir langlebige Leuchtmittel der Firma BÄRD, welche wir passend zu Ihrer Produktwelt auswählen.



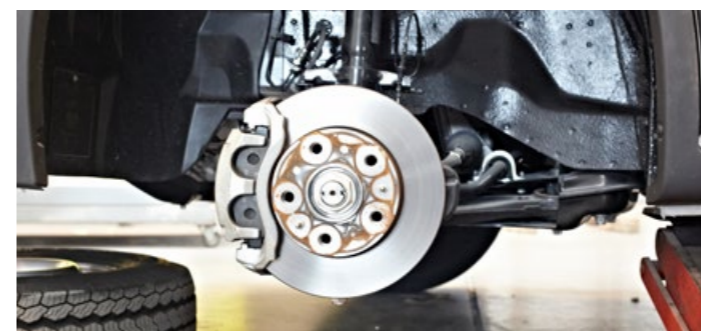
## SERVICE



### Gebrauchtfahrzeugmarkt

Sind Sie auf der Suche nach einem gebrauchten Verkaufswagen oder möchten Ihren Verkaufswagen in Zahlung geben? Dann melden Sie sich bei uns!

Auf unserer Internetseite finden Sie aktuelle Gebrauchtwagen-Angebote:  
[esselmann.de/verkaufsfahrzeuge](http://esselmann.de/verkaufsfahrzeuge)



### Wartungsservice und Ersatzteilservice

Ihre Fahrzeuge werden täglich beansprucht. Eine regelmäßige Wartung verlängert die Lebensdauer Ihrer Verkaufswagen und wird dadurch zur lohnenswerten Investition.

Vermeiden Sie teure Reparaturen sowie Ausfallzeiten und nutzen Sie unseren Wartungsservice.



### Finanzierung

Für maßgeschneiderte Finanzierungs- und Leasingangebote wenden Sie sich an uns. Ob Mietkauf, Leasing oder andere Finanzierungen:

Durch unsere Zusammenarbeit mit angesehenen Partnern finden wir für Sie immer die richtige Lösung.



### Reparatur und Aufarbeitung

Für in die Jahre gekommene Verkaufswagen bieten wir Ihnen unseren Reparatur- und Aufarbeitungsservice an.

Von der Lackierung über Karosseriearbeiten bis hin zur Beschriftung macht unser Team aus Alt Neu und lässt Ihre Verkaufswagen in neuem Glanz erstrahlen.

### Wir beraten Sie gerne:

0 42 82 / 50 91 5-0

# Karello

## DER MARKTWAGEN

## DER SCHNELLE EINSTIEG IN DEN MOBILEN VERKAUF



Sonderausführung

### KARELLO 3

Innenmaße Aufbau (in mm)	L: 3.600
	B: 2.230
	H: 2.300
Leergewicht	700 kg
Zul. Gesamtgew.	1.800 kg



### KARELLO 4

Innenmaße Aufbau (in mm)	L: 4.200
	B: 2.230
	H: 2.300
Leergewicht	840 kg
Zul. Gesamtgew.	2.700 kg



Sonderausführung

### KARELLO 5

Innenmaße Aufbau (in mm)	L: 5.200
	B: 2.230
	H: 2.300
Leergewicht	930 kg
Zul. Gesamtgew.	2.700 kg



### KARELLO 6

Innenmaße Aufbau (in mm)	L: 6.200
	B: 2.230
	H: 2.300
Leergewicht	1.050 kg
Zul. Gesamtgew.	2.700 kg

### SERIENMÄSSIG MIT:

- Isoliertem **GFK-Sandwichaufbau**
- Stablen **Alu-Einfassprofilen** mit Rangiergriffen
- 4,2 m **Verkaufskühltheke**, 74 cm Auslage inkl. Edelstahl-Einlegebleche
- Stiller **ESSELMANN-Umluftkühlung**
- Isolierfußboden mit PVC-Bodenbelag
- **Hygieneeinheit** mit Handwaschbecken, Seifenspender und Handtuchhalter
- **LED-Leuchtband** über dem Tresen und unter der Decke zur Rückwandausleuchtung
- **Thekenglasfront** mit furnierter Zahlablage
- Klappbarem Taschenbrett aus Aluminium

**AUCH ALS  
LEERANHÄNGER  
ERHÄLTlich!**